

LED-Tube

Hochwertig, energiesparend, umweltfreundlich!



LED-Tubes sind die fortschrittliche Alternative zur klassischen Leuchtstofflampe.

Das innovative Produkt mit einer Lebensdauer von bis zu 50.000 Betriebsstunden strahlt genauso hell wie eine Leuchtstoffröhre, spart dabei aber bis zu 65% Energie. LED-Tubes sind in allen Farbvariationen lieferbar. Der Austausch ist problemlos und schnell möglich, da LED-Tubes in alle gängigen T8-Systeme passen und direkt an 230 Volt angeschlossen werden können. Während ihrer Betriebszeit sind LED-Tubes absolut wartungsfrei.

Im Gegensatz zu klassischen Leuchtstofflampen flackern LED-Tubes auch am Ende ihrer Lebensdauer nicht. Es gibt keine Verzögerung beim Einschalten. Durch ihren niedrigen Energieverbrauch und den damit verbundenen geringen CO² Ausstoß leisten LED-Tubes einen maßgeblichen Beitrag zum Umweltschutz.

Vorteile der LED-Tube im Überblick:

- bis zu 65% Einsparpotential an Energiekosten
- geringe Wartungskosten
- bis zu 10-mal längere Lebensdauer als klassische Leuchtstofflampen
- kein Flackern
- keine Einschaltverzögerung
- problemloser Einbau, LED-Tubes passen in alle T8 Standardfassungen
- in allen gängigen Lichtfarben lieferbar
- umweltfreundlich
- CE, GS, RoHS, EMV und TÜV zertifiziert



AT SERVICE GmbH
Markt 17 (Königshaus)
D-04109 Leipzig

Tel. +49 (0)341 492972-0
Fax +49 (0)341 492972-10
info@a-t-service.eu
www.a-t-service.eu

LED-Tubes - technische Daten

Artikel	LED 0590-08	SMD 0590-10	LED 0895-11	SMD 0895-14	LED 1200-14	SMD 1200-18	LED 1500-19	SMD 1500-23
Type	T8/8W	T8/10W	T8/11W	T8/14W	T8/14W	T8/18W	T8/19W	T8/23W
LED Anzahl	120pcs	30pcs	160pcs	40pcs	240pcs	51pcs	300pcs	66pcs
LED Typ	5mm Radial LED	O,3W SMD LED	5mm Radial LED	O,3W SMD LED	5mm Radial LED	O,3W SMD LED	5mm Radial LED	O,3W SMD LED
Lichtstrom (lm)	540	650	720	940	980	1190	1230	1540
Lichtausbeute Effektiv	67,5 (lm/W)	65,0 (lm/W)	65,4 (lm/W)	67,1 (lm/W)	70,0 (lm/W)	66,1 (lm/W)	71,0 (lm/W)	66,9 (lm/W)
Stromverbrauch	7,9 W	9,9 W	10,9 W	13,9 W	13,9 W	17,8 W	18,8 W	23,1 W
Abstrahlwinkel (in Grad)	75	135	75	135	75	135	75	135
Farbtemperatur	WW ² 4.000 K KW ² 6.000 K	WW ² 4.000 K KW ² 6.000 K	WW ² 4.000 K KW ² 6.000 K	WW ² 4.000 K KW ² 6.000 K	WW ² 4.000 K KW ² 6.000 K	WW ² 4.000 K KW ² 6.000 K	WW ² 4.000 K KW ² 6.000 K	WW ² 4.000 K KW ² 6.000 K
Länge / Durchmesser	590 mm 26 mm	590 mm 26 mm	895 mm 26 mm	895 mm 26 mm	1.200 mm 26 mm	1.200 mm 26 mm	1.500 mm 26 mm	1.500 mm 26 mm
Nutzungslebensdauer *	bis zu 50.000 h	bis zu 50.000 h	bis zu 50.000 h	bis zu 50.000 h	bis zu 50.000 h	bis zu 50.000 h	bis zu 50.000 h	bis zu 50.000 h

* Nutzungslebensdauer bei einer Lichtstärkedegeneration von ca. 30% und Ausfallrate von ca. 3%, ² WW = Warmweiß / KW = Kaltweiß

Leuchtstofflampen im Vergleich

Type	T8/18W	T8/18W	T8/30W	T8/30W	T8/36W	T8/36W	T8/58W	T8/58W
Lichtstrom (lm)	1200	1200	2100	2100	2850	2850	4600	4600
Lichtausbeute Effektiv	66,67 (lm/W)	66,67 (lm/W)	70,00 (lm/W)	70,00 (lm/W)	79,17 (lm/W)	79,17 (lm/W)	79,31 (lm/W)	79,31 (lm/W)
Stromverbrauch	24 W	24 W	36 W	36 W	42 W	42 W	72 W	72 W
Abstrahlwinkel (in Grad)	360	360	360	360	360	360	360	360
Nutzungslebensdauer *	bis zu 5.000 h	bis zu 5.000 h	bis zu 5.000 h	bis zu 5.000 h	bis zu 5.000 h	bis zu 5.000 h	bis zu 5.000 h	bis zu 5.000 h

* Nutzungslebensdauer bei einer Lichtstärkedegeneration von ca. 40% und Ausfallrate von ca. 25%

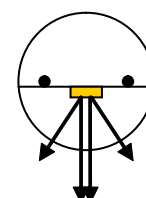
Erläuterung Artikelumschreibung: „LED0590-10“

LED: Radial LED 5mm
0590: Länge 590 mm
-10: Stromaufnahme 10 Watt

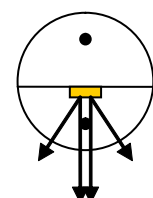
Erläuterung Artikelumschreibung: „SMD1200-18“

SMD: SMD LED
1200: Länge 1200 mm
-18: Stromaufnahme 18 Watt

LED-Tube 180°



LED-Tube 90°



Alle LED-Tubes sind mit 180° Pins oder mit 90° Pins lieferbar.